



庄原トピックス

トウモロコシの種まきに挑戦



庄原市立西城小学校の3年生9人は5月9日、西城町油木でトウモロコシの種を播きました。地域の農業や豊かな自然を理解し、食べ物の大切さを知ってもらおうと、前油木営農組合が2007年から企画しています。

組合員やJAの職員から、種の播き方や品種特性、マルチフィルム役割などの説明を受け、約6aの畑に「ゴールドラッシュ88」を播きました。児童は、「畑に手で穴をあけ種を



▲みんなで種を播きました

播くのが難しかった。収穫が楽しみ」と笑顔を見せました。組合が間引きなどの管理をし、8月上旬には収穫体験を予定します。

授業にICTや経営視点取り入れ



県立庄原実業高校は、情報通信技術（ICT）や経営視点を取り入れた授業で、次世代の農業を担う人材育成に力を入れています。地元の産学官との連携

で、より実践的な授業を展開。5月19日には、生物生産学科2年生17人が全地球衛星測位システム（GNSS）機能が付いた田植え機を体験しました。田植え機は、水田2カ所約27aで実演。直



▲田植え機を体験する生徒

進時自動操舵機能や施肥量維持、株間維持など省力化やコスト削減の最新技術に触れました。生徒は「最新機械を体験し、農業のイメージが変わる」と話しました。今後は、ラジコン式草刈り機などの実習も予定します。

お米づくり学習会開く 青壮年連盟



▲田植えをする児童

JA青壮年連盟の甲奴郡支部は5月30日、府中市立上下北小学校の5年生17人と田植えをしました。米作りを通して、農業の魅力や食べ物の大切さを知ってもらおう「お米づくり学習会」は、20年以上続く伝統行事です。部員が品種特性や目印のロープの使い方、植え方などを説明し、児童は約8aに「コシヒカリ」の苗を植えました。頑張った児童に「よく植えたで賞」「泥んこ賞」などの賞と記念品を贈りました。9月には、鎌で稲刈りをする予定です。

特産シヤクヤク仕上がり良好



庄原市のみねた特産品生産組合芍薬部会は4月26日、シヤクヤクの出荷を始めました。集荷場のJAひろしまの旧本村支店に、早生品種「華燭の典」など120本を持ち込み、広島市場へ出荷しました。

今年春先が温暖な気候で推移し、昨年より3日早い出荷となりました。天候に恵ま



▲協力して出荷作業

れ、草丈、つぼみの大きさは例年通り良好な仕上がりとなりました。集荷場では、部員が協力して検品などの作業を行いました。出荷は5月下旬まで続き、昨年の1.4倍の約14,000本を出荷しました。



詳しくは最寄りの
アグリセンター・
JAグリーン・資材店
にお問い合わせください。

稲作情報



庄原北部アグリセンター
梶川 隆史

これから出穂期を迎え、品質に大きく影響する時期となります。品質の良い米を作るために圃場をこまめに巡回し、水管理と適期防除を心がけましょう。

水管理

間断かんがいを行ない、根の活性化を図りましょう。
登熟期には、米の充実を良くするため土壌水分が必要となります。早期落水は登熟不良や死米などの原因となり収量や品質が低下する恐れがあるので注意しましょう。
出穂後25日〜30日の落水に努め、品質の良い米を生産しましょう。

病害虫防除

出穂後は病害虫の本田防除の時期です。圃場の巡回を徹底し早期発見・早期防除に努めてください。

●ウンカ

ウンカ類の被害にあった稲は、水分の収奪と根からの吸水能力の低下により、葉や茎のしおれ、葉緑素の欠乏などが生じ坪枯れや全面枯れが発生し大幅な減収となります。
ウンカは稲の株元で多く発生するため、稲が成長し茂った状態では殺虫剤が株元に届きにくくなります。そのため早期にウンカの発生状況を把握することがウンカの被害を防ぐためにとても大切です。早めの防除に努めましょう。



●カメムシ

カメムシの被害は出穂期より穂に集まり加害します。適期防除を行ない、品質の低下となる着色粒の発生を防ぎましょう。
カメムシ類の密度を低下させるため、畦畔雑草の草刈は出穂10日前頃

家庭菜園



上下アグリセンター
長岡 規男

小松菜の栽培

小松菜は、連作が可能で厳寒期を除けば1年を通して栽培することが出来ます。

栄養が豊富で、カロテン、ビタミンCや鉄分などが多く含まれ、お浸し、漬物、和え物、炒め物など幅広く使うことが出来ます。

●圃場の準備 (1m当たり)

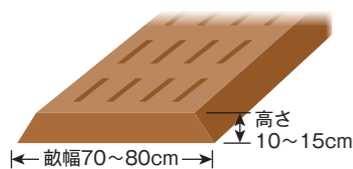
2週間以上前に、堆肥1kgと苦土石灰100gを施用し、耕起しておきます。

●畝立て

播種前に、幅70cm、高さ10〜15cmの畝を立てます。

●播種から間引きまでの管理

① 播種
条間15cm 4列
② 木板や支柱など



を押し付けて溝を作ります。
② 種間1cm、深さ1cm、覆土1cmにし、軽く鎮圧してたっぷり灌水しましょう。
※種が流れないように、優しく散水しましょう。

③ 播種後に防虫ネットを掛けます。
※防虫ネットの目合いは、1mm以下がよいでしょう。

○間引き

1回目 2〜3cm
2回目 5〜6cm
(本葉4〜5枚の時)

●追肥

2回目の間引きに葉の状態を確認し、黄色やまだらになっている場合は、肥料が不足しているのので、追肥を行ないます。1m当たり、やさしい有機129を条間に40g施し、土寄せを行ないます。

●収穫

草丈20〜25cmになれば、収穫時期です。

※大きくなりすぎると、葉が硬くなり灰汁があるので、遅くとも30cmぐらいでは収穫しましょう。

●収穫

収穫適期は、草丈が25〜30cmくらいで、収穫します。

●害虫対策

害虫	被害	農薬	使用方法
アブラムシ	茎や葉に小さく群棲し、ウイルスを媒介するため注意	ジェイエース粒剤	播種前散布
コナガ	体長1cmほど、淡緑色の幼虫が葉を食害します	プレバソンフロアブルS	2,000倍 収穫前日まで2回以内
ハイマダラメイガ	赤褐色のイモムシが成長点を食害します	ティアナSC	500〜2,500倍 収穫前日まで2回以内
ハスモンヨトウ	夜間イモムシ状の幼虫が食害します		

せり市場情報

5月

子牛せり市況

庄原地域本部	月日	性別	出場頭数	平均価格 税込(円)	前回市場比 税込(円)
		去	73	595,130	▼84,833
		計	130	555,838	▼92,693
県全体	5月31日	雌	138	502,222	▼45,390
		去	192	600,823	▼74,726
		計	330	559,590	▼63,505

前回市場比: マイナスの場合は「▼」

子牛せり市開催日

令和5年 7月12日(水)
8月18日(金)
9月27日(水)

子牛: 庄原地域本部地区別せり成績表

地区	出場頭数	平均体重(kg)	平均価格 税込(円)	最高販売牛 の体重(kg)	最高価格 税込(円)	最高販売牛の血統			
						父	母の父	母の祖父	
庄原	21	283	478,290	315	620,400	福増	美国桜	平茂勝	
甲奴郡	3	298	495,733	299	575,300	幸忠栄	美津照重	安福久	
東城	20	288	531,300	371	798,600	諒太郎	隆之国	勝忠平	
雌	西城	2	289	455,400	309	474,100	関平照	福安照	平茂勝
	口和	5	291	501,160	286	638,000	福之姫	幸紀雄	安福久
	高野	4	299	557,425	524	576,400	福之姫	美津照重	亀勝
比和	2	293	505,450	299	546,700	福之姫	福栄	宝栄2	
去	庄原	15	315	558,433	410	817,300	若百合	安福久	美津照重
	甲奴郡	4	311	524,150	332	610,500	美津照重	福安照	安茂勝
	東城	19	306	620,168	364	809,600	福之姫	百合茂	安福久
	西城	2	297	440,550	321	551,100	美津百合	芳之国	平茂勝
	口和	16	335	575,781	359	729,300	美津金幸	幸紀雄	安福久
勢	高野	9	353	637,511	355	744,700	福之姫	美津照重	百合茂
	比和	8	336	669,625	375	827,200	福之姫	百合白清2	安福久

までに行なってください。
「スタークル粉剤DL」または、「トレボン粉剤DL」
3〜4kg/10aを散布します。



斑点米は
落等の原因に
なります!!

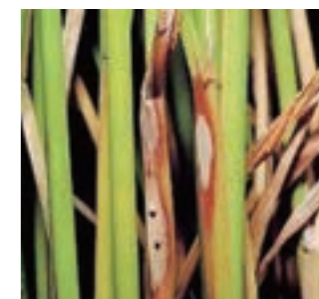
●葉いもち

葉色が濃く、軟弱徒長になっている圃場は要注意です。葉いもちの発生は穂首いもち、穂いもちに移行しますので直ちに防除してください。
【フリンシ粉剤】
3〜4kg/10aを散布します。
使用回数/2回以内。ただし、収穫7日前まで。

●紋枯病

7月〜8月の高温時に水際の葉鞘部に発生し、稲が節間伸長を始める次第に上部に進展し、発病が多い場合は減収の原因になります。発生を見たら早急に防除してください。

【バリダシ粉剤DL】
3〜4kg/10aを散布します。
使用回数/5回以内。ただし、収穫14日前まで。



●稲こじ

カビによる病害です。土壌伝染性で厚壁胞子などが土壌表面やわらなどに付着して越冬します。
代かきに浮上し、稲体に付着した厚壁胞子から菌糸が徒長して茎の中に侵入し、幼穂形成期に未熟な粉を犯します。
防除については、幼穂形成期に行ないましょう。

【Zボルドー粉剤】
3〜4kg/10aを散布します。
出穂10日前まで。

生産履歴の記帳、提出

安全安心な米の生産販売を行なう為、肥料・農薬を使用した日や施用量、出穂日、収穫開始日などの生産履歴を必ず記帳し、米の出荷前にはJAへ提出してください。

決算報告

J A庄原の令和4年度決算状況について報告いたします。

貸借対照表 令和4年度(令和5年3月31日現在)

(単位:千円)

科目	J A庄原	(参考)9 J A合計	科目	J A庄原	(参考)9 J A合計
(資産の部)			(負債の部)		
1.信用事業資産	127,399,715	1,293,134,470	1.信用事業負債	128,774,634	1,301,678,702
2.共済事業資産	3,030	39,676	2.共済事業負債	439,165	4,046,838
3.経済事業資産	1,301,978	6,751,204	3.経済事業負債	703,713	4,492,318
4.雑資産	559,190	3,440,848	4.設備借入金	-	69,562
5.固定資産	4,358,117	34,178,071	5.雑負債	734,492	3,750,355
6.外部出資	6,604,246	47,961,832	6.諸引当金	638,723	2,706,138
7.前払年金費用	-	127,322	7.繰延税金負債	-	2,625
8.繰延税金資産	149,538	676,270	8.再評価に係る繰延税金負債	-	3,510,368
			負債の部合計	131,290,729	1,320,256,910
			(純資産の部)		
			1.組合員資本	9,085,088	60,663,143
			2.評価・換算差額等	-	5,389,642
			純資産の部合計	9,085,088	60,052,785
資産の部合計	140,375,818	1,386,309,696	負債及び純資産の部合計	140,375,818	1,386,309,696

損益計算書 令和4年度(令和4年4月1日~令和5年3月31日)

(単位:千円)

科目	J A庄原	(参考)9 J A合計
事業総利益 ①	2,017,126	17,883,346
うち信用事業総利益	716,964	8,771,589
うち共済事業総利益	554,020	5,133,026
うち購買事業総利益	336,851	1,766,907
うち販売事業総利益	70,147	635,018
うちその他事業総利益	376,259	1,766,979
うち指導事業収支差額	▲ 37,117	▲ 190,176
事業管理費 ②	1,888,073	16,297,648
事業利益 ③=①-②	129,053	1,585,697
経常利益 ④	206,269	2,269,241
税引前当期利益 ⑤	▲ 58,414	▲ 1,502,080
法人税等合計 ⑥	127,788	▲ 248,893
当期剰余金 ⑦=⑤-⑥	▲ 186,203	▲ 1,253,187
当期首繰越剰余金 ⑧	675,008	2,882,367
任意積立金等取崩額 ⑨	474,875	4,311,149
出資配当代わり金 ⑩	▲ 19,192	▲ 158,054
当期末処分剰余金 ⑪=⑦+⑧+⑨+⑩	944,487	5,782,275

飲料水の水質検査の実施について

J Aでは生活環境衛生改善の一環として、飲料水の水質検査を実施しています。ぜひご利用ください。

- 募集検体数 50検体
- 検査料(1検体) 7,260円(税込)
(J Aが3,630円を助成します)
- 助成対象者
J Aひろしまの組合員でJ A共済にご加入いただいている世帯
- 申込先
8月10日(木)までに統括部総務課もしくは支店へお申し込みください。
※50検体に達した時点で締め切ります。



1日人間ドック健診のご案内

J Aでは健康管理活動の一環として、1日人間ドック健診をおすすめしています。自身の健康状態を定期的にチェックすることにより、病気の早期発見・早期治療が可能となります。J Aからの助成もありますので、是非この機会に健診を受けましょう。

- 検査項目 耳鼻科/甲状腺/肝臓・胆道系/腎臓/眼科/肺/心臓/胃/膵臓/下部消化管/その他
- 実施日 お申し込みの方へ後日、個別にご案内します。
- 場所 J A吉田総合病院
- 経費 32,100円(J A価格)
※オプション検査として、乳がん健診、前立腺がん健診、脳ドック健診、低線量肺CTなどもあります。
- 対象者 J Aひろしまの組合員世帯
- 申込 各支所・支店へ8月31日(木)までにお申し込みください。

8月

の年金相談会日程

日付	会場
1日(火)	比婆西城支店
3日(木)	庄原支店
8日(火)	比和支店
10日(木)	庄原支店
15日(火)	総領支店
17日(木)	庄原支店
22日(火)	甲奴支店
24日(木)	庄原支店
29日(火)	庄原西支店
31日(木)	庄原支店

開催時間 10:00~15:30

日本農業新聞・家の光三誌を購読しませんか

日本農業新聞は農業情勢や農業者の所得向上、地域を活性化させる情報が満載です。『家の光』、『地上』、『ちやぐりん』では日ごろ活用できる情報や身近な話題などを幅広く紹介しています。ぜひ、ご購入ください。

- 【購読料(税込み)】
- 日本農業新聞… 2,623円(1カ月) 電子版2,403円(1カ月)
- 家の光… 8,782円(年間)
- 地上… 6,922円(年間)
- ちやぐりん… 5,664円(年間)
- ※家の光三誌は年間購読料(11月号から10月号)です。購読のお申し込みは、各支店へお願いします。